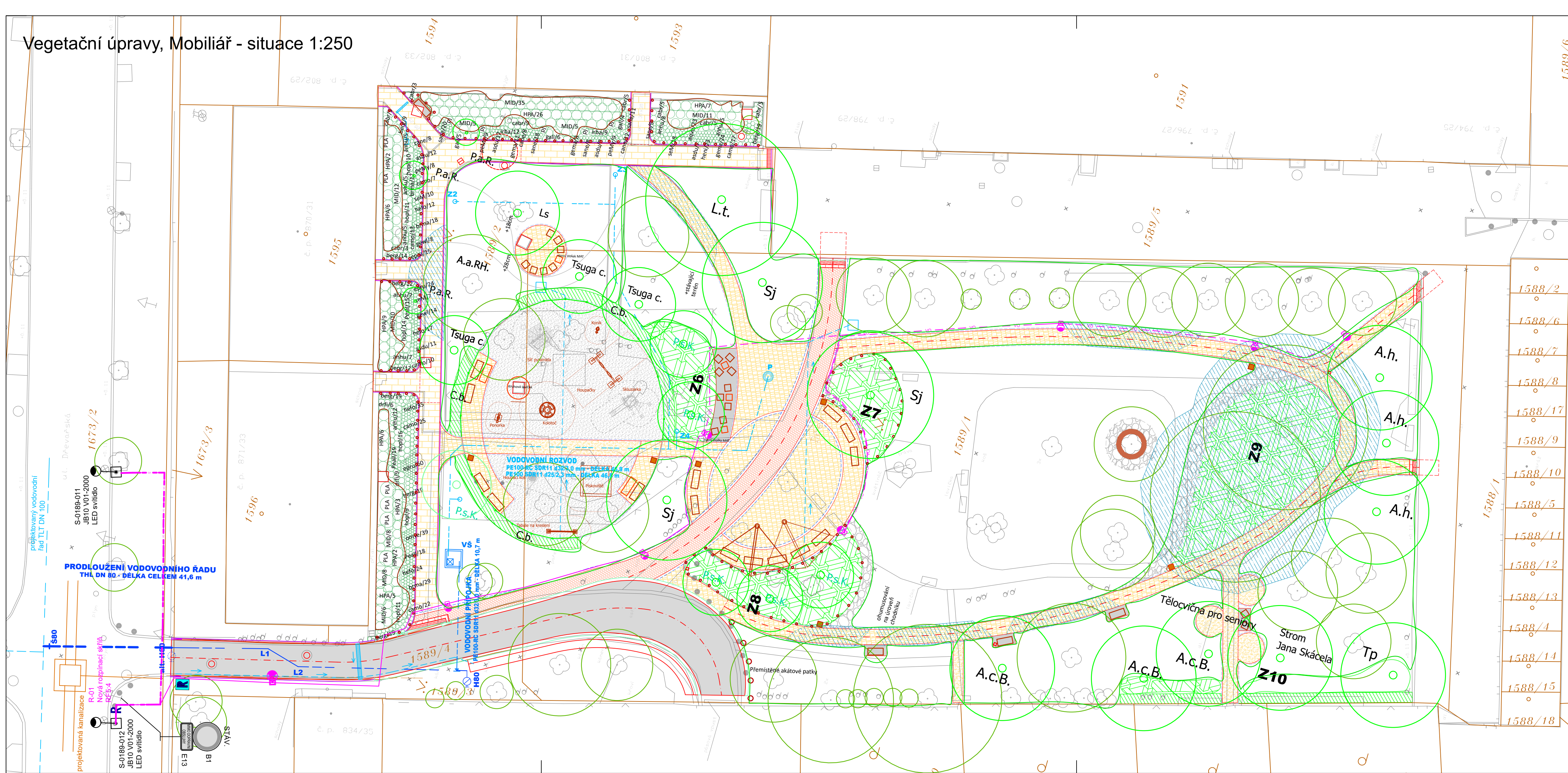


Vegetační úpravy, Mobiliář - situace 1:250



LEGENDA:

- KOMUNIKACE - ASFALTOVÝ BETON
- CHODNÍKY - BETONOVÁ SKLADEBNÁ DLAŽBA TL. 60mm
- CHODNÍKY - MLATOVÝ POVRCH
- CHODNÍKY - ŽULOVÉ ODSEKY
- DĚTSKÉ HŘIŠTĚ - KAČÍREK FR. 2/8mm
- POJIŽDĚNÉ CHODNÍKY - ŽULOVÁ KOSTKA 100/100mm, VĚJÍROVÝ KLD
- CHODNÍKY - NEFORMÁTOVANÁ KAMENNÁ DLAŽBA
- PLOCHY POD LAVIČKAMI A STOLKY - CEMENTOBETONOVÝ KRYT (STRIÁŽ)
- VAROVNÉ PÁSY - KAMENNÁ RELIÉFNÍ DLAŽBA PRO NEVIDOMÉ
- LEMOVÁNÍ VAROVNÝCH PÁSŮ - ŽULOVÉ DESKY 300/600mm

- JEDNOŘÁDEK ŽULOVÝCH KOSTEK 100/100mm
- DVOJŘÁDEK ŽULOVÝCH KOSTEK 100/100mm
- KAMENNÝ OBRUBNÍK
- BETONOVÝ OBRUBNÍK

- HRANICE PARCEL
- 289 PARCELNÍ ČÍSLO
- STÁVAJÍCÍ STAV
- NOVÝ NÁVRH

LEGENDA NOVÝCH INŽENÝRSKÝCH SÍTÍ:

- VODOVOD - PRODLOUŽENÍ
- VODOVOD - PŘÍPOJKA
- VODOVOD - ROZVOD K PÍTKU
- VEŘEJNÉ OSVĚTLENÍ

LEGENDA MOBILIÁŘE:

- POSEDOVÁ KŘESÍLKA
- LAVIČKY DÉLKA 180 cm
- LAVIČKY DÉLKA 150 cm
- PLACHTOVÉ ZASTÍNĚNÍ
- KRUHOVÁ LAVIČKA
- POSEDOVÁ KRUHOVÁ LAVIČKA NA DĚTSKÉM HŘIŠTI
- STÁVAJÍCÍ - PŘEMÍSTĚNÉ HRACÍ PRVKY
- NOVĚ NAVRŽENÉ HRACÍ PRVKY
- STOLY
- PŘEMÍSTĚNÉ AKÁTOVÉ SLOUPKY
- OPLŮTEK S LANOVÝM KOLEM ZÁHONŮ
- ODPADKOVÉ KOŠE, STOJANY NA PSÍ SÁČKY

LEGENDA STÁVAJÍCÍCH INŽENÝRSKÝCH SÍTÍ:

- KANALIZACE DEŠŤOVÁ
- KANALIZACE JEDNOTNÁ
- VODOVOD
- PLYNOVOD NTL
- HORKOVOD
- PAROVOD
- TEPLOVOD
- NN KABEL - TEPLÁRNÝ
- NN KABEL
- VN KABEL
- KABEL VO
- NN KABEL - DPMB, BKOM-SSZ
- SDĚL. A OPT. KABELY
- SDĚL. A OPT. KABELY - CETIN
- SDĚL. KABELY NEZAMĚŘ. - CETIN
- NN KABEL - CETIN
- NN KABEL ZRUŠENÝ
- VN KABEL ZRUŠENÝ

LEGENDA SADOVÝCH ÚPRAV:

- STÁVAJÍCÍ STROMY - ZACHOVÁNY
- STÁVAJÍCÍ STROMY - KÁCENÍ
- NOVĚ VYSAZENÉ STROMY
- TRVALKOVÉ ZÁHONY - popis záhonů (Z 1-10) viz. TZ
- ŽIVÉ PLOTY
- ÚPRAVA STANOVIŠTĚ STROMŮ - AIRSPADE (ODKRYTÍ KOŘENŮ TLAK. VZDUCHEM + VÝMĚNA SUBSTRÁTU)
- NOVĚ VYSAZENÉ STROMY



GENERÁLNÍ PROJEKTANT		Ing. Alžběta Kalábová	
		Větná 616/16b, 635 00 BRNO	
HLAVNÍ INŽENÝR PROJEKTU		Ing. Alžběta Kalábová	
ZODPOVĚDNÝ PROJEKTANT		Ing.Bc. Klára Sedláčková	
VYPRACOVAL		Ing. Alžběta Kalábová	
KONTROLOVAL		Ing. Alžběta Kalábová	
OKRES:		BRNO - MĚSTO	KRAJ: JIHMORAVSKÝ
KATASTRÁLNÍ ÚZEMÍ:		VEVERÍ	
NÁZEV AKCE:		Revitalizace vnitrobloku Bayerova Botaničká	
NÁZEV OBJEKTU:		SO 801 Vegetační úpravy	
NÁZEV PŘÍLOHY:		Situace	
DATUM		DUBEN 2022	
FORMÁT		5x A4	
MĚŘITKO		1 : 250	
STUPEŇ		DUSP+PDPS	
Č. ZAKÁZKY			
ARCHIVNÍ Č.			
Č. SOUPRAVY		Č. PŘÍLOHY	02